

# スルードレーン

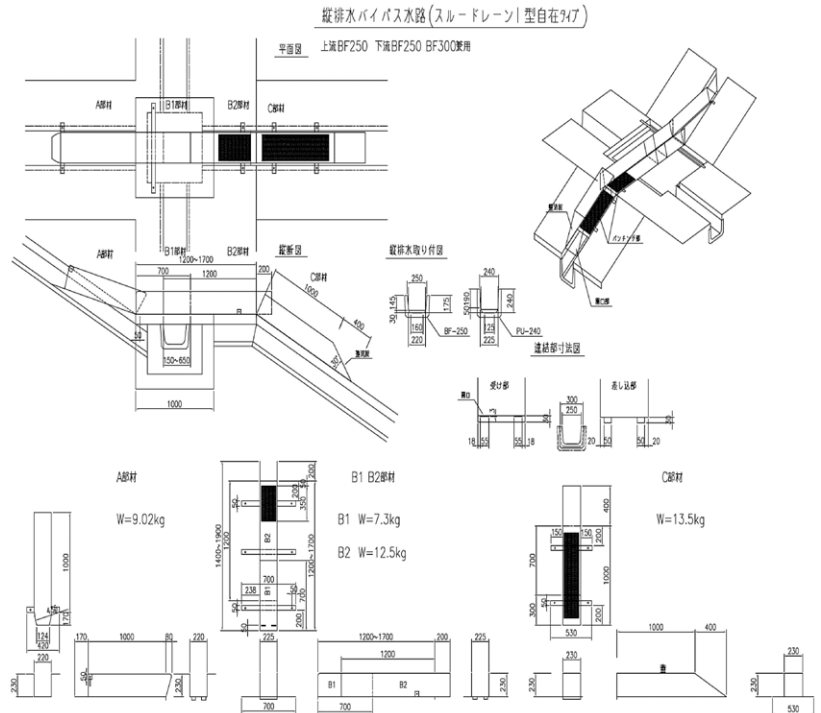
取扱地域 **北海道** **東北** **関東** **中部** **北陸**  
**近畿** **中国** **四国** **九州** **沖縄**

お問合せ：高速道路部  
 TEL：075-631-8826

「NETIS」登録番号No.KK-180011-A

縦排水溝の水は小段排水柵を迂回！小段排水柵のオーバーフローを解消できます。

● 図面



## 性能確認実験

ネクソ関係者立ち合いのもと、スルードレーンの公開実験を行い、スルードレーンによる立体交差化のスムーズな水の流れを確認して頂きました。

● 実験装置 及 実験方法

縦排水路の標準的な流域面積を3000㎡とすると、時間降雨強度40mmから108mm相当の排水を想定し、毎秒約30リットルから毎秒約81リットルまでを4段階に分けて排水して機能を確認しました。



実験装置全景

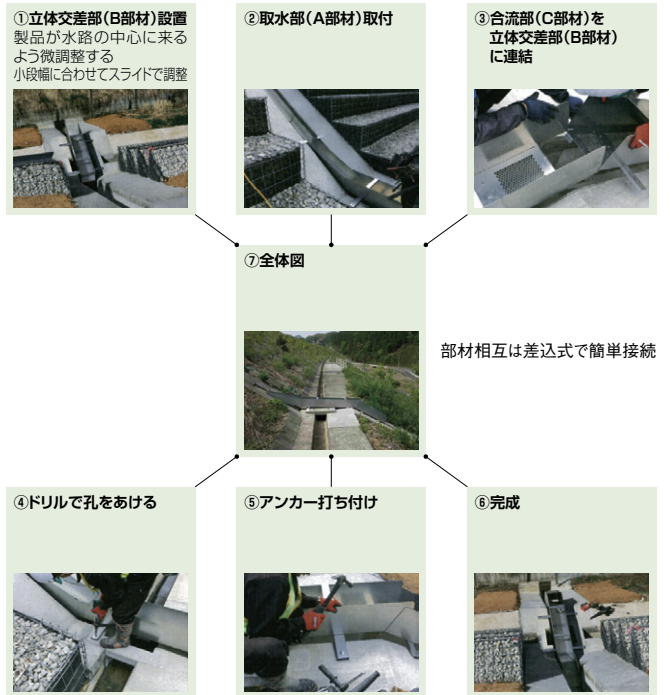
実験日:2013.11.15

● 公開実験

舞鶴若狭道において、高速道路総合技術研究所立ち合いのもとネクソ西日本本社によるスルードレーンの性能確認実験が行われ、スルードレーンの設置効果が認められました。



● 施工方法



施工は簡単 シールコンクリートにメカニカルアンカーで固定、約30分で終了。発電機、ドリル、ハンマーをご準備ください。

軽量 部材は3ピースに分割、それぞれ5kg前後と人力で運搬可能です。

高耐久性 高耐久ZAM鋼板(工場プレメッキ鋼板)を使用、メッキむらのない高品質な製品となっています。

現地にピッタリ適合 小段上に乗る立体交差部(B部材)は伸縮可能、現地小段幅にフィットします。