

# 逆L型擁壁



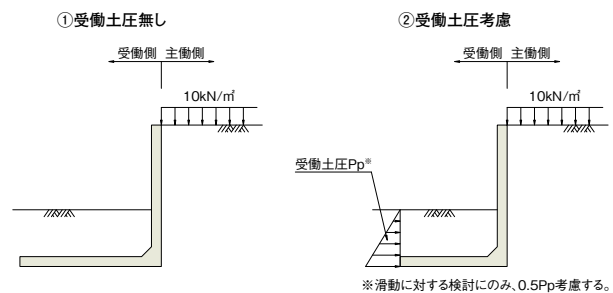
## 設計条件

### ○設計条件

土質条件(主働側)  $\phi=30^\circ$ 、 $\gamma_s=19\text{kN/m}^3$ 、 $\delta=20^\circ$   
 (受働側)  $\phi=30^\circ$ 、 $\gamma_s=19\text{kN/m}^3$ 、 $\delta=0^\circ$   
 荷重条件(主働側)  $Q=10\text{kN/m}^2$   
 (受働側) 無し

通常の擁壁の設計では、洪水時の洗掘や人為的な掘り返し等の可能性があることから根入れ部の受働土圧を考慮しませんが、逆L型擁壁で受働土圧を考慮しない場合(右図①の場合)は通常の擁壁高に比べて底版幅が非常に長くなります。受働土圧を考慮する場合(右図②の場合)は、よくご協議の上でご採用下さい。

### ○断面図

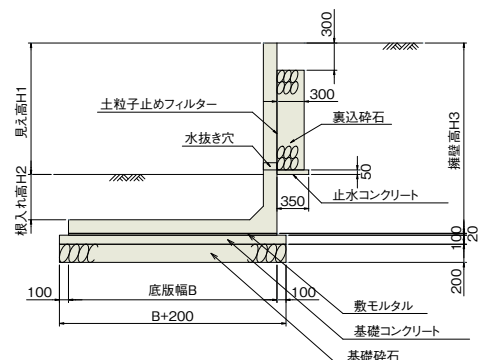


## 特長

- 1 擁壁の高さ  
製品の高さはH1000~H3200までご用意しています。
- 2 上載荷重  
 $Q=10\text{kN/m}^2$ (T-25相当)まで対応しています。
- 3 垂直擁壁  
前面背面とも垂直壁の為土地を有効活用できます。

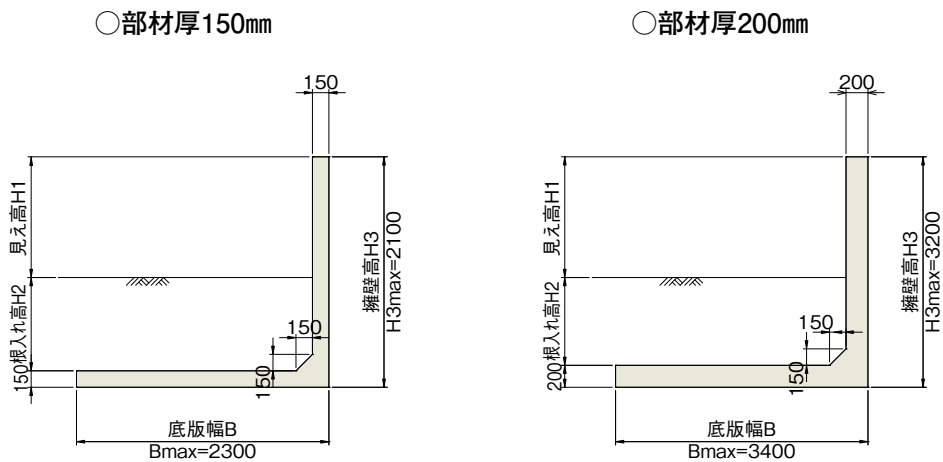
## 標準施工断面図

(単位:mm)



寸法図

(単位:mm)



寸法表① (根入れ高H2=500mm)

①受働土圧無し

見え高H1 (mm)	製品寸法			参考重量 (kg) (製品長:2.0m)
	擁壁高H3 (mm)	底版幅B (mm)	部材厚T (mm)	
500	1150	1000	150	1556
600	1250	1100	150	1706
700	1350	1300	150	1931
800	1450	1400	150	2081
900	1550	1600	150	2306
1000	1650	1700	150	2456
1100	1750	1900	150	2681
1200	1850	2100	150	2906
1300	1950	2300	150	3131
1400	2100	2300	200	4300
1500	2200	2500	200	4600
1600	2300	2700	200	4900
1700	2400	2900	200	5200
1800	2500	3100	200	5500
1900	2600	3400	200	5900

②受働土圧考慮

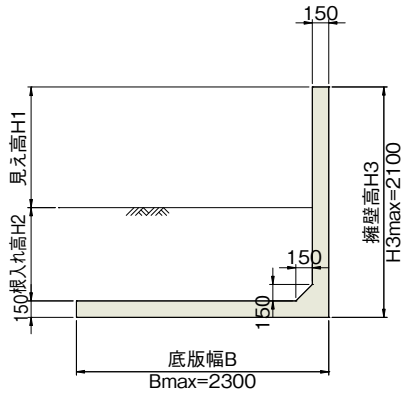
見え高H1 (mm)	製品寸法			参考重量 (kg) (製品長:2.0m)
	擁壁高H3 (mm)	底版幅B (mm)	部材厚T (mm)	
500	1150	700	150	1331
600	1250	700	150	1406
700	1350	800	150	1556
800	1450	800	150	1631
900	1550	900	150	1781
1000	1650	1000	150	1931
1100	1750	1100	150	2081
1200	1850	1300	150	2306
1300	1950	1500	150	2531
1400	2050	1700	150	2756
1500	2200	1600	200	3700
1600	2300	1800	200	4000
1700	2400	2000	200	4300
1800	2500	2200	200	4600
1900	2600	2400	200	4900
2000	2700	2700	200	5300
2100	2800	2900	200	5600
2200	2900	3100	200	5900
2300	3000	3400	200	6300

注)サイズによっては、運搬時に通行許可が必要になる場合があります。

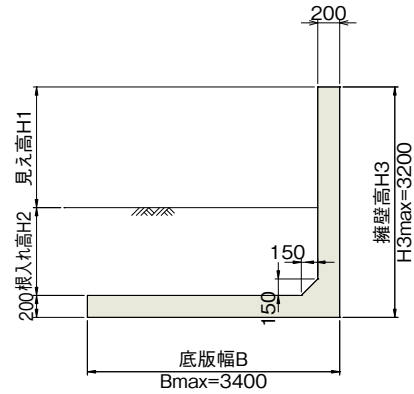
## 寸法図

(単位:mm)

○部材厚150mm



○部材厚200mm



## 寸法表② (根入れ高H2=750mm)

### ①受働土圧無し

見え高H1 (mm)	製品寸法			参考重量(kg) (製品長:2.0m)
	擁壁高H3 (mm)	底版幅B (mm)	部材厚T (mm)	
500	1400	1000	150	1744
600	1500	1200	150	1969
700	1600	1300	150	2119
800	1700	1400	150	2269
900	1800	1500	150	2419
1000	1900	1700	150	2644
1100	2000	1800	150	2794
1200	2100	2000	150	3019
1300	2250	2000	200	4150
1400	2350	2100	200	4350
1500	2450	2300	200	4650
1600	2550	2400	200	4850
1700	2650	2600	200	5150
1800	2750	2800	200	5450
1900	2850	3000	200	5750
2000	2950	3200	200	6050
2100	3050	3300	200	6250

### ②受働土圧考慮

見え高H1 (mm)	製品寸法			参考重量(kg) (製品長:2.0m)
	擁壁高H3 (mm)	底版幅B (mm)	部材厚T (mm)	
500	1400	800	150	1594
600	1500	800	150	1669
700	1600	900	150	1819
800	1700	1000	150	1969
900	1800	1000	150	2044
1000	1900	1100	150	2194
1100	2000	1100	150	2269
1200	2100	1200	150	2419
1300	2250	1200	200	3350
1400	2350	1300	200	3550
1500	2450	1300	200	3650
1600	2550	1400	200	3850
1700	2650	1500	200	4050
1800	2750	1600	200	4250
1900	2850	1800	200	4550
2000	2950	2000	200	4850
2100	3050	2200	200	5150
2200	3150	2400	200	5450

注) サイズによっては、運搬時に通行許可が必要になる場合があります。

取扱地域 北海道 東北 関東 中部 北陸 近畿 中国 四国 九州 沖縄

カルバート・  
下水道

擁壁・  
法面保護工

道路

高速道路

水路関連

河川・海洋・  
環境

貯留・  
防災システム

通信関連

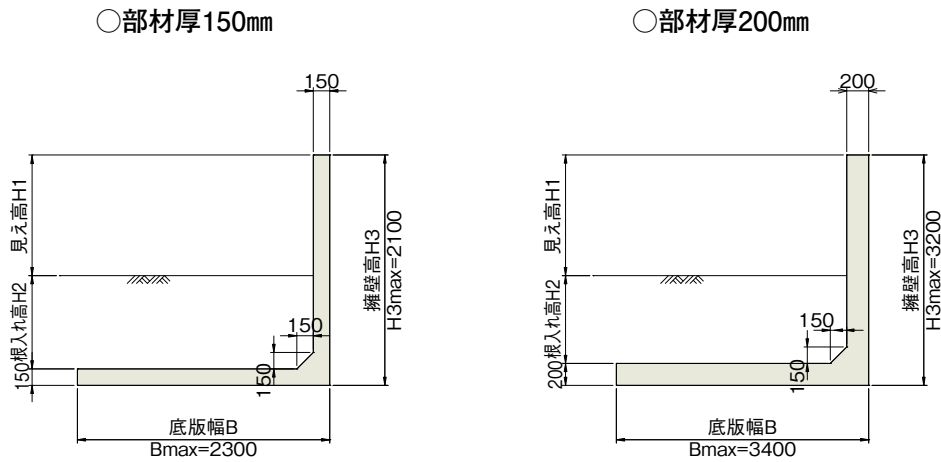
建築・宅造

特殊工法・  
新素材

参考資料

寸法図

(単位:mm)



寸法表③ (根入れ高H2=1000mm)

①受働土圧無し

見え高H1 (mm)	製品寸法			参考重量 (kg) (製品長:2.0m)
	擁壁高H3 (mm)	底版幅B (mm)	部材厚T (mm)	
500	1650	1100	150	2006
600	1750	1200	150	2156
700	1850	1300	150	2306
800	1950	1400	150	2456
900	2050	1500	150	2606
1000	2200	1600	200	3700
1100	2300	1700	200	3900
1200	2400	1800	200	4100
1300	2500	1900	200	4300
1400	2600	2100	200	4600
1500	2700	2200	200	4800
1600	2800	2400	200	5100
1700	2900	2500	200	5300
1800	3000	2700	200	5600
1900	3100	2800	200	5800
2000	3200	3000	200	6100

②受働土圧考慮

見え高H1 (mm)	製品寸法			参考重量 (kg) (製品長:2.0m)
	擁壁高H3 (mm)	底版幅B (mm)	部材厚T (mm)	
500	1650	900	150	1856
600	1750	1000	150	2006
700	1850	1000	150	2081
800	1950	1100	150	2231
900	2050	1100	150	2306
1000	2200	1200	200	3300
1100	2300	1200	200	3400
1200	2400	1300	200	3600
1300	2500	1300	200	3700
1400	2600	1400	200	3900
1500	2700	1500	200	4100
1600	2800	1500	200	4200
1700	2900	1600	200	4400
1800	3000	1600	200	4500
1900	3100	1700	200	4700
2000	3200	1800	200	4900

注) サイズによっては、運搬時に通行許可が必要になる場合があります。