

KC

MARINE PRODUCT

マリンリーブシート工法
マリンかぶせる工法

施工事例集



KCマリン工業会

KC MARINE PRODUCT

施工事例集

マリンリーブシート工法

- CASE 1 梁がある円形形状で対応した事例
- CASE 2 梁があり特殊な形状に対応した事例
- CASE 3 既存防火水槽に対応した事例 (群馬県)
- CASE 4 底面を補強した事例 (大阪府)
- CASE 5 梁、柱のある複雑な形状の事例 (新潟県①)
- CASE 6 流入口を閉塞した事例 (新潟県②)
- CASE 7 蓋を鉄蓋で更新した事例 (滋賀県)
- CASE 8 円形ですり鉢状に対応した事例 (高知県)
- CASE 9 上面にはシートを貼らない事例 (愛知県)

マリンかぶせる工法

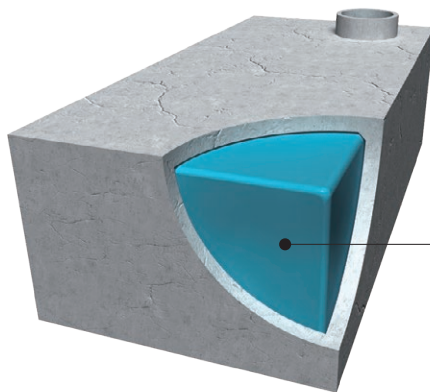
- CASE 1 鳥取県
- CASE 2 滋賀県
- CASE 3 岡山県

マリンリーブシート工法

「NETIS」登録番号No.KK-140004-A

老朽化した防火水槽の漏水を シャットアウト！ 様々な水槽の形状に対応可能

シート素材は、耐候性、耐水性、耐アルカリ性に優れた多層特殊樹脂シートです。地震災害や老朽化などで既設の防火水槽に損傷が発生してもしっかり水を保持します。水槽内壁面の形状に合わせて製袋し、取り付け後は水槽形状と一体化した二重防水構造となります。



一般財団法人日本消防設備安全センターの認定を受けている二次製品耐震性貯水槽の材料と同じものです。

CASE 1

梁がある円形形状で対応した事例（神奈川県）

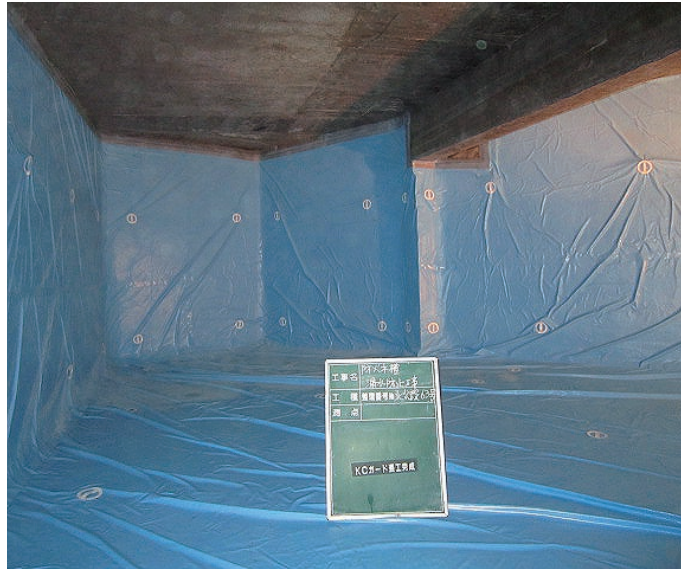


KCガード施工完了

CASE 2 梁があり特殊な形状に対応した事例



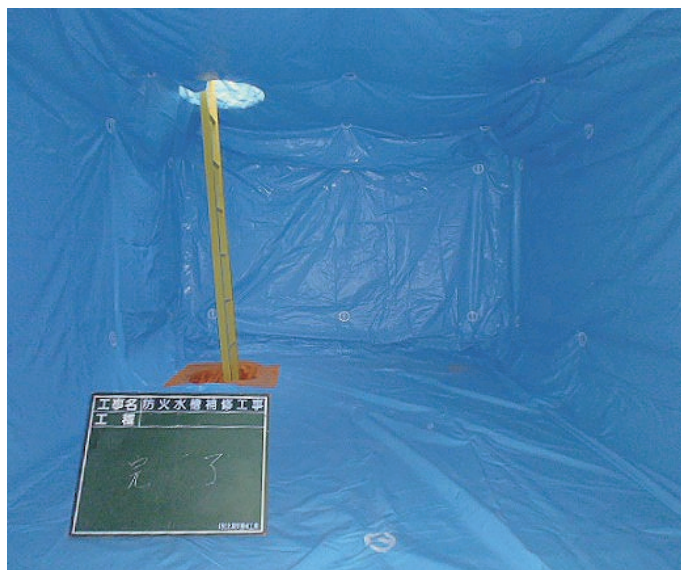
梁があり特殊な形状にも対応可能



CASE 3 既存防火水槽に対応した事例 (群馬県)



既存防火水槽にも対応可能



CASE 4 底面を補強した事例 (大阪府)



底面をコンクリートで補強



上部ピットもやり替え



シート設置完成

CASE 5 梁、柱のある複雑な形状の事例 (新潟県①)



施工前



梁、柱のある複雑な形状



梁、柱を覆う形でKCガードを製作し設置



設置完了

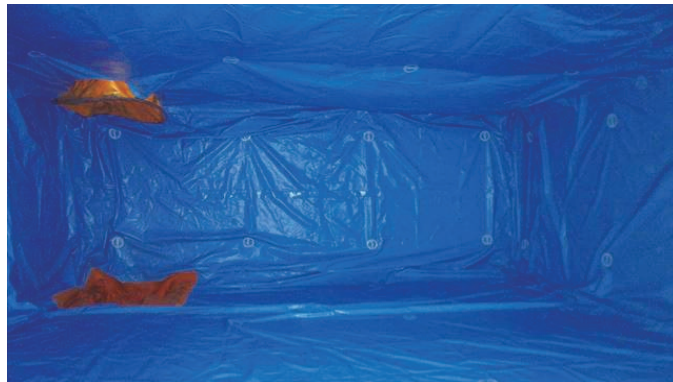
CASE 6 流入口を閉塞した事例 (新潟県②)



施工前 流入口有り



蓋をして閉塞する



ビス止めとコーキング

CASE 7 蓋を鉄蓋で更新した事例 (滋賀県)



着工前



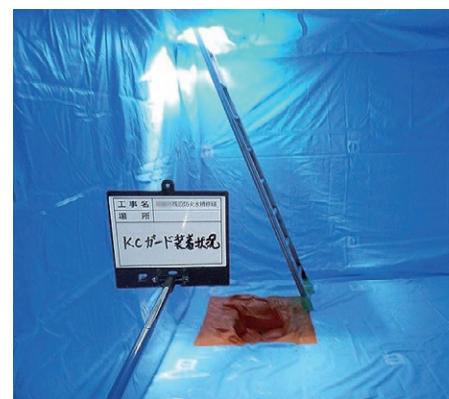
鉄蓋設置完了



内部補修 打ち継ぎ目コーキング



結露対策でエルボ設置



KCガード設置



施工完了

CASE 8 円形ですり鉢状に対応した事例 (高知県)



製作工場での検査状況



内部からも検査実施



内部の状況 円形ですり鉢状



完成 下から見た状況

CASE 9 上面にはシートを貼らない事例 (愛知県)



ステンレスバンドで周囲を固定

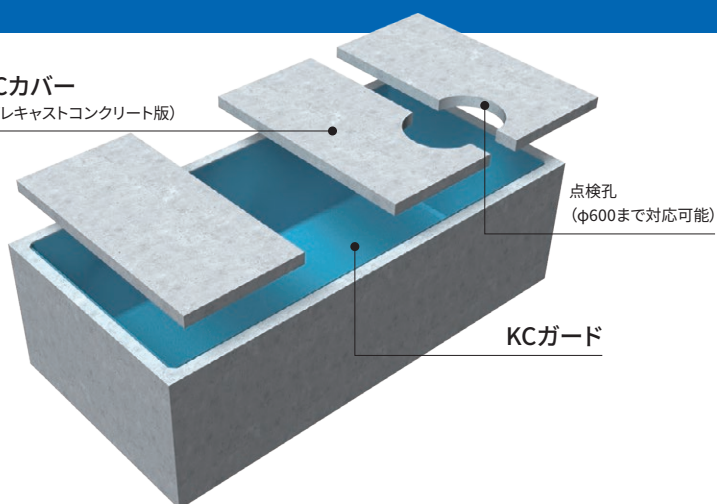
マリンかぶせーる工法

「NETIS」登録番号No.KK-140004-A

蓋の無い既設水槽の 有蓋化と漏水防止

現在、無蓋の防火水槽が全国いたるところにあります
が、安全面・衛生面・美観などが、問題になっています。
マリンかぶせーるは、既設の防火水槽形状に合わせて
KCガード・KCカバーを製作。据付後は安全で地震に強い
防火水槽に蘇り、問題も一気に解消です。

KCカバー
(プレキャストコンクリート版)



CASE

1

鳥取県





CASE
2

滋賀県



CASE
3

岡山県



KCマリン工業会 会員名簿

正会員

東京セメント工業(株)	〒193-0931 東京都八王子市台町2-15-20 TEL 042-623-7788 FAX 042-625-1777
永井コンクリート工業(株)	〒949-4192 新潟県柏崎市西山町礼拝457 TEL 0257-47-2331 FAX 0257-47-2336
(株) ケンチ	〒939-0251 富山県射水市土合1520 TEL 0766-52-0113 FAX 0766-52-0738
ゴトウコンクリート(株)	〒442-0051 愛知県豊川市中央通2丁目13番地 豊川中央ビル5階 TEL 0533-85-4145 FAX 0533-85-4188
アスザック(株)	〒382-8508 長野県上高井郡高山村大字中山981 TEL 026-245-6567 FAX 026-248-3710
(株) 丸治コンクリート工業所	〒507-0022 岐阜県多治見市上山町1-82 TEL 0572-22-6175 FAX 0572-24-1024
ランデス(株)	〒719-3192 岡山県真庭市開田630-1 TEL 0867-52-1141 FAX 0867-52-3515
(株) イズコン	〒693-0011 島根県出雲市大津町1778-1 TEL 0853-23-2633 FAX 0853-23-2640
不二高圧コンクリート(株)	〒861-4114 熊本県熊本市南区野田1-4-72 TEL 096-358-6105 FAX 096-358-6012
(株) 技建	〒901-1207 沖縄県南城市大里字古堅1206-3 TEL 098-945-2787 FAX 098-945-1181
花沢建材工業(株)	〒289-1527 千葉県山武市松尾町大堤318 TEL 0479-86-3221 FAX 0479-86-3222
日本興業(株)	〒769-2101 香川県さぬき市志度4614番地13 TEL 087-894-8130 FAX 087-894-8121
インフラテック(株)	〒890-0062 鹿児島県鹿児島市与次郎2-7-25 TEL 099-252-9911 FAX 099-259-3600
ケイコン(株)	〒613-0903 京都府京都市伏見区淀本町225 TEL 075-631-3231 FAX 075-632-0840

特別会員

(株) 久和商事	〒618-0001 大阪府三島郡島本町山崎2丁目1番2-112 TEL 075-962-1303 FAX 075-962-1301
クラレプラスチック(株)	〒530-8611 大阪府大阪市北区角田町8-1 梅田阪急ビルオフィスタワー39F TEL 06-7635-1517 FAX 06-7635-1528
(株) ナショナルマリンプラスチック	〒140-0013 東京都品川区南大井6-24-6 ダイトウビルディング4F TEL 03-3763-4601 FAX 03-3763-4600

賛助会員

三山工業(株)	〒340-0011 埼玉県草加市栄町2-4-6 三山第二ビル TEL 0489-36-3841 FAX 0489-36-3828
---------	---

準会員

日之出水道機器(株)	〒812-8636 福岡県福岡市博多区壱粕5-8-18 ヒノデビルディング TEL 092-476-0777 FAX 092-476-0682
------------	--

事務局 ケイコン(株)内

〒613-0903 京都府京都市伏見区淀本町225 TEL 075-631-3121 FAX 075-632-0840